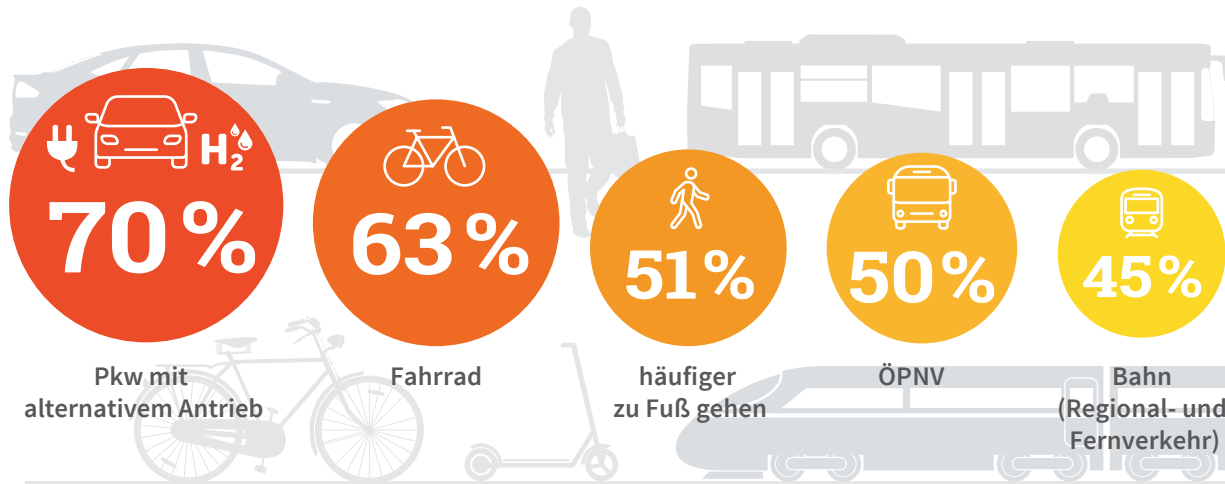


# Auswirkung eines hohen Kraftstoffpreises

Pkw spielen nach wie vor eine wichtige Rolle. Die Befragten würden bei einem hohen Kraftstoffpreis zum Großteil auf einen eigenen Pkw mit alternativem Antrieb wechseln. Aber auch andere Mobilitätsformen erreichen hohe Zustimmung.



Frage: Welche alternativen Fortbewegungsmöglichkeiten würden Sie anstelle Ihres aktuellen PKWs nutzen?

1% der Befragten: weiß nicht / keine Angabe

Quelle: Repräsentative Umfrage von Forsa im Auftrag der dena, November 2020